

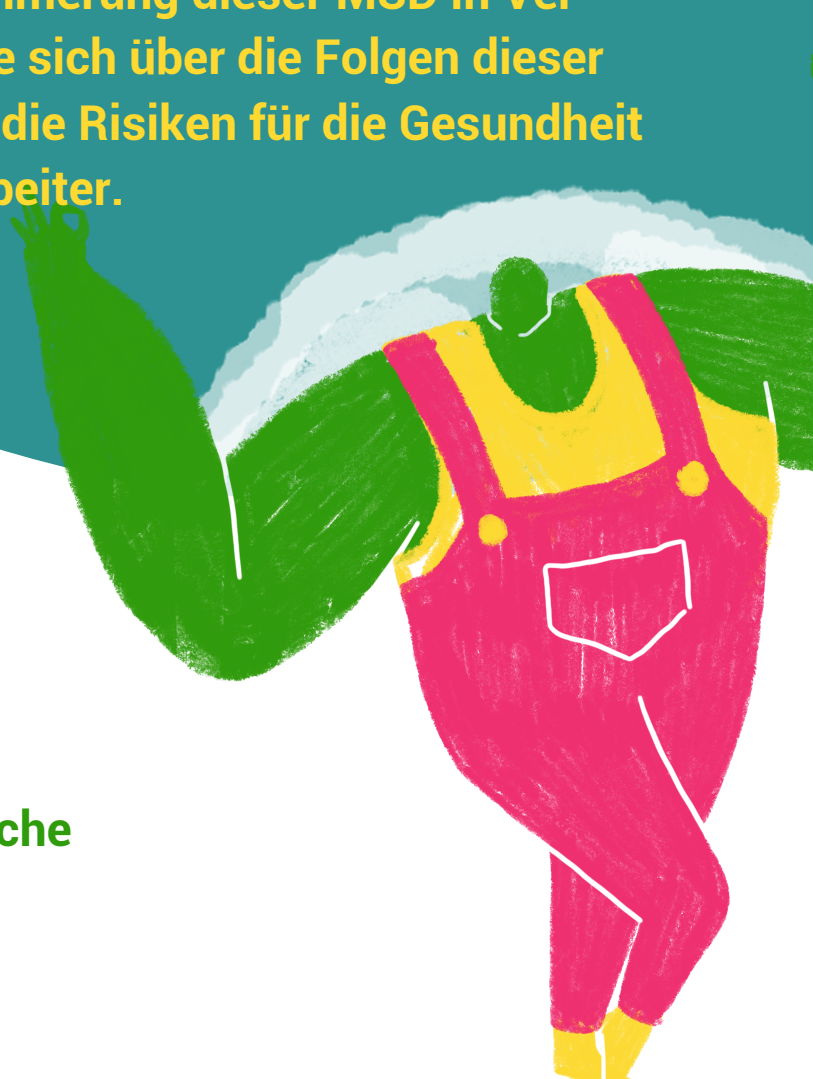


**VORBEUGUNG VON
MUSKEL-SKELETT-ERKRANKUNGEN
IN LAGERN DURCH TECHNOLOGIE**



PRÄVENTION VON MUSKEL-SKELETT-ERKRANKUNGEN IN LAGERN DURCH TECHNOLOGIE

Muskel- und Skeletterkrankungen (MSD) sind Krankheiten, die hauptsächlich die Gelenke, Sehnen oder Muskeln des menschlichen Körpers betreffen. Bestimmte Arbeitstätigkeiten werden mit dem Auftreten oder der Verschlimmerung dieser MSD in Verbindung gebracht. Informieren Sie sich über die Folgen dieser Krankheit für Ihr Unternehmen und die Risiken für die Gesundheit Ihrer Mitarbeiter.



MSD IN ZAHLEN



MSD sind die **Hauptursache** für Berufskrankheiten



25% der Arbeitsunfälle sind mit Rückenschmerzen verbunden¹



23% der MSD verursachen Muskelschmerzen¹

3 VON 5 EUROPÄISCHEN ARBEITNEHMERN leiden an einer Muskel-Skelett-Erkrankung



29% an den unteren Gliedmaßen²



41% im Oberkörper, einschließlich Schultern



43% bei denen der Rücken beeinträchtigt ist²

DIE FOLGEN VON MSD AM ARBEITSPLATZ

1

MSD können bis zu **40%** der Kosten für die Entschädigung von Arbeitnehmern ausmachen¹

2

-1,6% - das ist der Wert, um den MSD das BIP-Wachstum in einigen europäischen Ländern reduziert haben¹

MSD können entsprechende Folgen haben:

- 1 Geringere Produktivität
- 2 Geringere Lebensqualität
- 3 Gesundheitliche Auswirkungen
- 4 Auswirkungen auf die Wirtschaft des Landes und des Unternehmens

Die **Automatisierung von Lagern** ist eine interessante Lösung. Sie verbessert die Sicherheit der Mitarbeiter, indem sie sie von bestimmten körperlichen Anforderungen entlastet.

WIE KÖNNEN MSD IM LAGER VERHINDERT WERDEN?

Bestimmte biomechanische Anforderungen begünstigen die Entwicklung von Muskel-Skelett-Erkrankungen, z.B.:



Sich wiederholende Bewegungen



Langes Verharren in bestimmten Körperhaltungen



Aufgaben, die erhebliche Anstrengung erfordern (z.B. Tragen schwerer Lasten)



Ein großer Bewegungsumfang

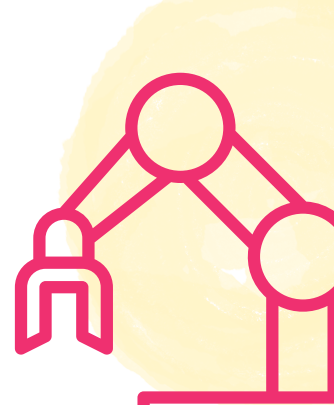
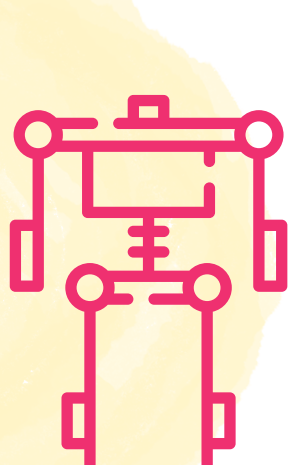
1 Die **Durchführung einer Ergonomiestudie** ermöglicht es Ihnen, den Grad der Erschwernis bestimmter Aufgaben zu ermitteln.



2

Es gibt **innovative Instrumente** zur Verbesserung des Komforts:

- Exoskelette ermöglichen es, schwere Lasten mit Leichtigkeit zu tragen³
- Cobots⁴ sind mechanische Roboterassistenten, die anstrengende Aufgaben erleichtern und Zeit sparen



QUELLEN

¹European Agency for Safety and Health at Work, Work-related musculoskeletal disorders: Back to work report (2007) ²BeSWIC, Back pain is just the tip of the iceberg (2021)

³Stratégies logistiques, Exoskeletons in warehouses (2017)

⁴Universal Robots, What is the Cobot or collaborative robot? (2018)